



關於  
**Medicare**  
的 Clever 指南

醫療保健相當複雜，  
但我們會清楚說明。

Clever Care 致力於增進社區的健康。我們的目標是提供易於理解和改進獲取護理的產品和服務。

本指南將為您提供基本資訊，讓您瞭解 Medicare 是什麼、其運作方式，以及作為 Medicare 接受者您可獲得的選項。



讓我們解答您有關 Medicare 福利的任何問題。我們隨時為您提供協助。

請致電 **(833) 388-8168**（聽障專線：711）

10月1日至來年3月31日服務時間為每週七天，上午8時至晚上8時，4月1日至9月30日服務時間為週一至週五，上午8時至晚上8時。假日或營業時間之外收到的訊息將在一個營業日內回覆。

若要深入瞭解 Clever Care Medicare Advantage 計劃，請造訪 [clevercarehealthplan.com](https://clevercarehealthplan.com)，或寄送電子郵件至 [info@ccmpd.com](mailto:info@ccmpd.com)。

## 從基礎開始

您可能會問自己我何時可以加入 Medicare？有些情形允許您從聯邦 Medicare 計劃獲得福利。

- **如果您接近退休年齡**，但未享有社會保險或鐵路職工退休管理局 (Railroad Retirement Board, RRB) 的福利，您將需要登記參加 Medicare A 部分和 B 部分。
- **如果您患有末期腎病 (ESRD)**並且想要參加 Medicare，您將需要登記參加 Medicare A 部份與 B 部份。
- **如果您未滿 65 歲且有殘疾**，您將在從社會安全局獲得殘疾福利或從鐵路職工退休管理局 (RRB) 獲得特定殘疾福利 24 個月後，自動獲得 A 部分和 B 部分。
- **若您罹患 ALS (肌萎縮性側發性硬化症，也稱為 Lou Gehrig 症)**，從您獲得社會安全局殘疾福利開始的當月即會自動獲享 A 部分和 B 部分福利。

當您準備好投保時，您可以選擇 Original Medicare 或 Medicare Advantage 計劃。



# Original Medicare 由聯邦政府提供



## A 部分 (醫院保險)

承保醫院、專業護理機構或其他設施通常提供的許多服務。



## B 部分 (醫療保險)

承保醫生診療室通常提供的許多服務、門診服務和耐用醫療器材。

### 重要須知：

- 如果您從以下任一單位獲得福利，您的 B 部分保費將自動扣除：
  - 社會安全局
  - 鐵路職工退休管理局
  - 人事管理局
- 如果您未獲得這些福利的給付，您將會收到帳單
- Original Medicare：
  - 僅承保您的醫療和醫院開支的 80%
    - 您要負責支付剩餘 20% 的費用
  - 不包括處方藥承保
  - 不涵蓋您的所有醫院或醫療需求



## Medicare Advantage – 由私人保險公司提供

稱作 **C 部份** 的 Medicare Advantage 計劃包括 Original Medicare 的所有福利，再加上：

- 額外福利（如牙科、視力、聽力、健身等）
- 通常包括 D 部分（處方藥承保範圍），無附加保費。
- 如果您加入我們的一項 Clever Care Medicare Advantage Prescription Drug（處方藥計劃），可能無需繳納額外的月保費，或保費為 \$0。
- 設定您的總付款成本限制。
- 額外的住院天數。
- 僅需一張身分證和一名保險人即可處理您的索賠，輕鬆又便利。

許多人會選擇 Medicare Advantage 計劃，因為它比 Original Medicare 提供的品項內容價值更高，且獲承保的範圍更廣，為一項綜合計劃。

## Medicare D 部分 – 由私人保險公司提供

處方藥承保（稱為 **D 部分**）不包含在 Original Medicare 中。您必須參加 D 部分計劃或 Medicare Advantage 和 Prescription Drug 計劃 (MA-PD) 才能避免支付罰金。

# Medicare 承保選項和您的費用

Original Medicare :

您支付的費用：**B 部分保費**

**A 部分 (醫院)**

**B 部分 (醫療)**



您將需要購買獨立的 Prescription Drug (**D 部分**) 計劃，也可能需要購買 **Medicare Supplement** 計劃，以支付其他自付費用和其他服務。

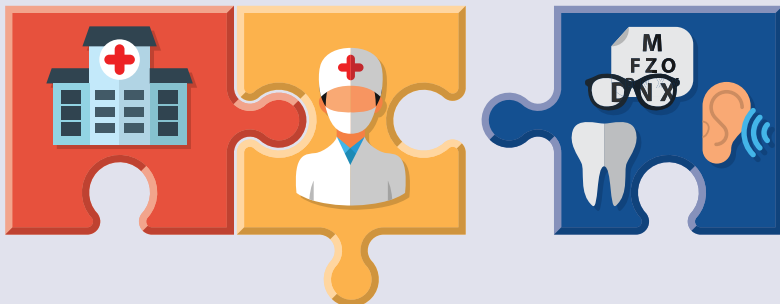
Medicare Advantage – MA (C 部分)

您支付的費用：**B 部分保費**，而且可能需要支付額外的每月計劃保費

**A 部分 (醫院)**

**B 部分 (醫療)**

**其他服務**



您將需要購買獨立的 Prescription Drug (**D 部分**) 計劃。

## Medicare Advantage and Prescription Drug 計劃 – MA-PD (C 部分和 D 部分)

您支付的費用：B 部分保費，而且可能需要支付額外的每月保費

A 部分 (醫院)

B 部分 (醫療)

D 部分 (處方藥)



牙科、視力及聽力的承保

保健治療與服務

包括處方藥和額外福利，如此您就**不必**購買 Prescription Drug (D 部分) 計劃或 Medicare Supplement 計劃。

# 您應選擇哪種 Medicare 承保？

視您的個人需求和預算而定，選擇適合您的計劃。

您是否希望為更多承保服務支付額外計劃保費？	<input type="checkbox"/> 是 <input type="checkbox"/> 否
您是否預計要去看牙醫或眼科醫生或需要助聽器？	<input type="checkbox"/> 是 <input type="checkbox"/> 否
您是否希望獲得 D 部分（處方藥, Prescription Drug）計劃，而且不需要額外付費？	<input type="checkbox"/> 是 <input type="checkbox"/> 否
您是否想要額外的福利，例如針灸、協助購買非處方用品和健身，而且不需要額外付費？	<input type="checkbox"/> 是 <input type="checkbox"/> 否
您想以您偏好的語言與客服人員通話嗎？	<input type="checkbox"/> 是 <input type="checkbox"/> 否

如果您對以上兩個或更多問題的回答為「是」，則 Clever Care 的 Medicare Advantage Prescription Drug 計劃可能是您的最佳選擇。



如果您有疑問或想參加一場我們的免費 Medicare 研討會，請致電 (833) 388-8168（聽障專線：711）與我們聯絡。



# 當您成為 Medicare 新會員時的入門提示

6

## 您年滿 65 歲之前的 6 個月

- 研究您所在區域提供的 Medicare 計劃。
- 決定哪些承保選項對您最重要。

3

## 您年滿 65 歲之前的 3 個月

- 投保 Original Medicare (A 部分和 B 部分)
- 考慮投保其他計劃讓您的 Medicare 承保更完整。



## 您的生日月份

- 您必須已投保 Original Medicare (A 部分和 B 部分)。您現在可以登記獲得額外的 Medicare 承保，例如 MA-PD 計劃。

3

## 您年滿 65 歲之後的 3 個月

- 參加 Original Medicare 的截止日期為第三個月月底。如果您錯過這個時限，我們將向您收取延遲投保罰金。
- 登記以獲得額外 Medicare 承保

# 何時和如何登記

## 您是 Medicare 的新會員嗎？

大多數人在年滿 65 歲時會自動投保 Medicare A 部分。您可以在您年滿 65 歲當月之前的三個月起及之後的三個月共 7 個月**初始投保期間**投保 Medicare B 部分。此時，您可以選擇是否想要投保 Medicare Advantage 計劃。



一月	二月	三月	四月	五月	六月	七月
在您的生日月份前的 3 個月內之任何時間進行登記			您年滿 65 歲當月	在您的生日月份後的 3 個月內之任何時間進行登記		

### 重要提示：

如果您在此初始投保期不選擇處方藥承保，之後如果您決定選擇這個重要選項，您可能要繳納罰金。只要您有 D 部份承保，您就必須支付該罰金。

### 如欲投保，您將需要提供您的：

- 社會保險卡
- 公民身分證明
- 出生證明正本
- 上一年的 W-2 表格
- 軍人服役書面文件副本（如適用）

如果您已經從社會安全局或鐵路職工退休管理局獲得退休福利，您將被自動投保 **Original Medicare**。您不一定要重新登記。

## 重要投保日期

每年，所有 Medicare 接受者都有機會變更其 Medicare 承保。下表提供有關不同投保期的詳細資訊。

投保期	日期	行動
初始投保期 (IEP)	<ul style="list-style-type: none"><li>在您的年滿 65 歲當月之前的 3 個月開始</li><li>在您的年滿 65 歲當月之後的 3 個月截止</li></ul>	<ul style="list-style-type: none"><li>登記參加 Medicare Advantage 計劃或 Original Medicare</li></ul>
年度投保期 (AEP)	10 月 15 日至 12 月 7 日	<ul style="list-style-type: none"><li>登記加入一項計劃</li><li>轉換計劃</li><li>退出計劃</li></ul>
Medicare Advantage 開放投保期 (OEP)	1 月 1 日至 3 月 31 日 <i>(日期和機會可能由 CMS 更改。)</i>	<ul style="list-style-type: none"><li>轉換計劃</li><li>回到 Original Medicare</li></ul>
一般投保期	1 月 1 日至 3 月 31 日	<ul style="list-style-type: none"><li>登記加入 Medicare A 部分和/或 B 部分 (僅當您在最初符合資格時未登記，且您並不符合特殊投保期的資格時才可登記加入)</li></ul>
特殊投保期 (SEP)	範例包括： <ul style="list-style-type: none"><li>如果有緊急聲明</li><li>如果您目前的計劃已經終止</li><li>如果您搬離了服務區域</li></ul>	<ul style="list-style-type: none"><li>轉換 Medicare Advantage 計劃</li><li>在您的新服務區域選擇另一項 Medicare Advantage 計劃</li><li>回到 Original Medicare</li></ul>



# Medicare 常見問答

---

## ❓ **Original Medicare 是否會承保我的所有開支？**

不會，這就是為什麼許多人選擇投保由私人保險公司提供的 Medicare Advantage 計劃。

## ❓ **Original Medicare 是否承保處方藥？**

不一定。A 部分承保住院期間使用的某些藥物但常規處方藥不獲承保。您需要購買 D 部分計劃來獲得品牌藥和非專利藥的承保。Medicare Advantage 計劃通常會將處方藥納入其承保範圍，且無需額外付費。

## ❓ **加入 Medicare 後，我能繼續去看我原來看診的醫生和醫院嗎？**

若加入 Original Medicare，您可以使用任何獲 Medicare 核准的醫生或醫院。若加入 Medicare Advantage 計劃，您需使用該計劃網絡內的任何醫生或醫院。

## ❓ **我的 Medicare 承保何時生效？**

如果您在初始投保期註冊，您的承保將自您生日當月的第一天開始。如果在 AEP 期間您要轉換計劃，您的承保將從 1 月 1 日開始。

## ❓ **如果因為我有僱主贊助的健康計劃，所以我在 65 歲時沒有註冊，該如何處理？**

如果您仍在工作並且透過僱主承保，您可能無需支付因您沒有於 65 歲時登記而需支付的延遲註冊罰金。請與您的僱主福利管理員聯絡。

---

## ❓ **我該使用哪張 ID 卡，Clever Care 還是 Medicare？**



您僅需要在前往服務提供者或藥房時使用您的 Clever Care 會員 ID 卡。但是，請將您的紅白藍 Medicare 卡放在安全的地方保管。

---



Clever Care Health Plan Inc. 是一項與 Medicare 簽有合約的 HMO 計劃。投保需視合約續約情況而定。

您必須居住在您投保的 Clever Care Health Plan 服務地區內。

您必須繼續支付您的 Medicare B 部分保費。

Clever Care Health Plan complies with applicable Federal civil rights laws and does not discriminate on the basis of race, color, national origin, sex, age, disability, ancestry, religion, marital status, gender, gender identity, or sexual orientation.

Clever Care Health Plan cumple con las leyes federales de derechos civiles aplicables y no discrimina por motivos de raza, color, nacionalidad, sexo, edad, discapacidad, ascendencia, religión, estado civil, género, identidad de género u orientación sexual.

Clever Care Health Plan 遵循適用之聯邦民權法律，不因種族、膚色、國籍、性別、年齡、殘疾、血統、宗教、婚姻狀況、性別認同或性傾向而歧視任何人。

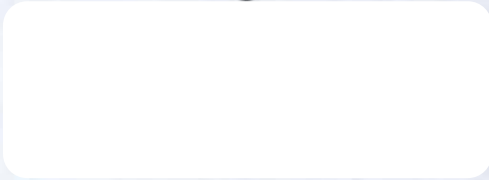


# 福全健保

## 與我們聯絡

**(833) 365-1888 | [info@ccmapd.com](mailto:info@ccmapd.com)**

**或致電您個人的持有執照之 Medicare 顧問**



**10月1日至3月31日：**

服務時間為每週7天，上午8時至晚上8時

**4月1日至9月30日：**

服務時間為週一至週五，上午8時至晚上8時