

Guía Clever de Medicare

**La atención médica es complicada,
nosotros hablamos su idioma.**

Clever Care está comprometido con la salud de nuestra comunidad. Nuestro objetivo es ofrecer productos y servicios que sean fáciles de comprender y mejorar el acceso a la atención.

Esta guía le proporcionará los aspectos básicos para comprender qué es Medicare, cómo funciona y las opciones que tiene disponibles como beneficiario de Medicare.



Permítanos responder cualquier pregunta que tenga sobre los beneficios de Medicare. Estamos aquí para ayudar.

Llame al (833) 388-8168 (TTY: 711)

de 8 a. m. a 8 p. m., los siete días de la semana, desde el 1.º de octubre hasta el 31 de marzo, y de 8 a. m. a 8 p. m., de lunes a viernes, desde el 1.º de abril hasta el 30 de septiembre. Los mensajes recibidos en días feriados o fuera de nuestro horario comercial se responderán en el plazo de un día hábil.

Para obtener más información sobre los planes Clever Care Medicare Advantage, visite **clevercarehealthplan.com** o envíenos un mensaje de correo electrónico a **info@ccmapd.com**.

Comenzando con los conceptos básicos

Puede que se esté preguntando *¿Cuándo puedo inscribirme en Medicare?* Existen ciertas situaciones que le permiten obtener beneficios del programa federal de Medicare.

- **Cuando esté cerca de la edad de jubilación**, pero no reciba los beneficios del Seguro Social o de la Railroad Retirement Board (RRB), necesitará inscribirse en las Partes A y B de Medicare.
- **Si tiene enfermedad renal en etapa terminal (ESRD)** y desea Medicare, deberá inscribirse en la Parte A y la Parte B de Medicare.
- **Si tiene menos de 65 años y tiene una discapacidad**, obtendrá automáticamente la Parte A y la Parte B después de obtener los beneficios por discapacidad del Seguro Social o ciertos beneficios por discapacidad de la Railroad Retirement Board (RRB) durante 24 meses.
- **Si tiene ALS (esclerosis lateral amiotrófica, también llamada enfermedad de Lou Gehrig)**, recibirá la Parte A y la Parte B automáticamente el mes en que comiencen sus beneficios por discapacidad del Seguro Social.

Cuando esté listo para inscribirse, puede elegir Original Medicare o un plan Medicare Advantage.



Original Medicare es proporcionado por el gobierno federal



Parte A (seguro hospitalario)

Cubre muchos servicios que generalmente se prestan en un hospital, centro de enfermería especializada u otros centros.

Parte B (seguro médico)

Cubre muchos servicios que generalmente se prestan en el consultorio de un médico, servicios ambulatorios y equipo médico duradero.

Información importante que debe saber:

- Su prima de la Parte B se deducirá automáticamente si obtiene beneficios de uno de los siguientes:
 - Seguro Social
 - Railroad Retirement Board
 - Oficina de Administración de Personal
- Si no recibe estos pagos de beneficios, recibirá una factura.
- Original Medicare:
 - Cubre solo el 80 % de sus gastos médicos y hospitalarios.
 - Usted es responsable de pagar el 20 % restante de los costos.
 - No se incluye la cobertura de medicamentos con receta.
 - No cubre todas sus necesidades hospitalarias o médicas.



Medicare Advantage: ofrecido por compañías de seguros privadas

Conocidos como la **Parte C**, los planes Medicare Advantage incluyen todos los beneficios de Original Medicare, además de lo siguiente:

- Beneficios adicionales (p. ej., servicios dentales, de la vista, de audición, de acondicionamiento físico y más).
- Generalmente incluye la Parte D (cobertura de medicamentos con receta) sin prima adicional.
- Puede estar disponible por una prima mensual adicional o \$0 si se inscribe en uno de nuestros planes de Clever Care Medicare Advantage Prescription Drug.
- Fije límites en sus costos totales de bolsillo.
- Días adicionales en el hospital.
- La conveniencia de una tarjeta de identificación y un asegurador para sus reclamaciones.

Muchas personas eligen un plan Medicare Advantage porque les brinda mayor valor y más cobertura que Original Medicare, todo en un solo plan.

Medicare Parte D: ofrecido por compañías de seguros privadas

La cobertura de medicamentos con receta, conocida como la **Parte D**, no está incluida en Original Medicare. Debe inscribirse en un plan de la Parte D o en un plan de medicamentos con receta de Medicare Advantage (MA-PD) para evitar pagar una multa.

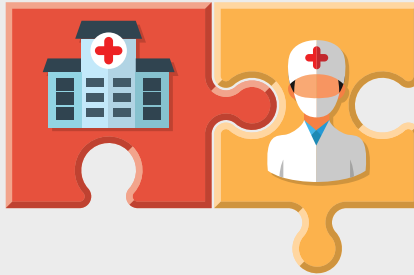
Opciones de cobertura de Medicare y los costos para usted

Original Medicare:

USTED PAGA: Prima de la Parte B

**Parte A
(hospitalario)**

**Parte B
(médico)**



Tendrá que comprar un plan de medicamentos con receta independiente (**Parte D**) y tal vez un **plan Suplementario de Medicare (Medicare Supplement)** para cubrir otros costos de bolsillo y servicios adicionales.

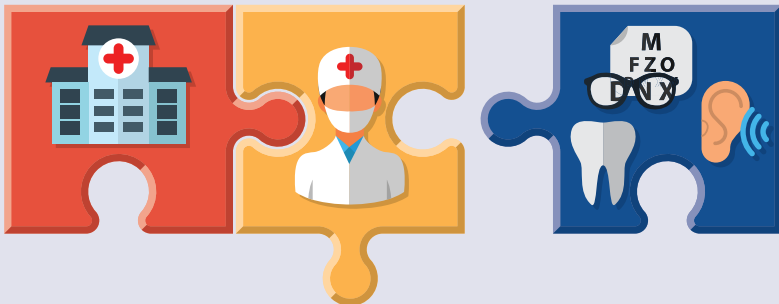
Medicare Advantage – MA (Parte C)

USTED PAGA: Prima de la Parte B y quizás una prima mensual adicional del plan

**Parte A
(hospitalario)**

**Parte B
(médico)**

**Servicios
adicionales**



Deberá comprar un plan de medicamentos con receta independiente (**Parte D**).

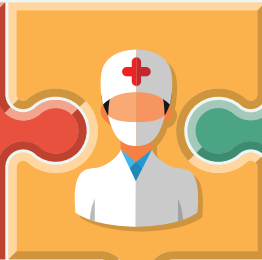
Plan de Medicare Advantage and Prescription Drug – MA-PD (Parte C y Parte D)

USTED PAGA: Prima de la Parte B y quizás una prima mensual adicional

**Parte A
(hospitalario)**



**Parte B
(médico)**



**Parte D
(medicamentos
con receta)**



**Cobertura dental,
de la visión y
audición**



**Tratamiento y servicios
de bienestar**

Incluye medicamentos con receta, más beneficios adicionales para que usted **no** tenga que comprar un plan de medicamentos con receta (Parte D) o un plan suplementario de Medicare.

¿Qué cobertura de Medicare debe elegir?

Elegir el plan adecuado depende de sus necesidades personales y de su presupuesto.

¿Desea pagar una prima adicional del plan por más servicios cubiertos?	<input type="checkbox"/> Sí <input type="checkbox"/> No
¿Tiene previsto ir a un dentista u oculista o necesitar audífonos?	<input type="checkbox"/> Sí <input type="checkbox"/> No
¿Desea un plan de la Parte D (medicamentos con receta) sin costo adicional?	<input type="checkbox"/> Sí <input type="checkbox"/> No
¿Desea beneficios adicionales, como acupuntura, ayuda para comprar artículos de venta libre y acondicionamiento físico, sin costo adicional?	<input type="checkbox"/> Sí <input type="checkbox"/> No
¿Desea hablar con un agente de servicio al cliente en su idioma de preferencia?	<input type="checkbox"/> Sí <input type="checkbox"/> No

Si respondió “sí” a dos o más preguntas, entonces un plan de Medicare Advantage Prescription Drug de Clever Care puede ser la mejor opción para usted.



Llámenos al **(833) 388-8168 (TTY: 711)** si tiene preguntas o si desea asistir a uno de nuestros seminarios gratuitos de Medicare.

Consejos para comenzar cuando es nuevo en Medicare

6

6 meses antes de cumplir 65 años

- Investigue los planes de Medicare disponibles en su área.
- Decida qué opciones de cobertura son más importantes para usted.

3

3 meses antes de cumplir 65 años

- Inscribese en Original Medicare (Partes A y B)
- Considere planes adicionales para completar su cobertura de Medicare.



El mes de su cumpleaños

- Ya debe estar inscrito en Original Medicare (Partes A y B). Ahora puede inscribirse para recibir cobertura adicional de Medicare, como un plan MA-PD.

3

3 meses después de cumplir 65 años

- La fecha límite para inscribirse en Original Medicare es al final del tercer mes. Si la pierde, se le cobrará una multa por inscripción tardía.
- Inscribese para recibir cobertura adicional de Medicare

Cuándo y cómo inscribirse

¿Es nuevo en Medicare?

La mayoría de las personas se inscriben automáticamente en la Parte A de Medicare cuando cumplen 65 años. Puede inscribirse en Medicare Parte B durante el **período de inscripción inicial** de 7 meses que comienza tres meses antes y tres meses después del mes en que cumple 65 años. En este momento, usted elige si desea un plan Medicare Advantage.



ENE	FEB	MAR	ABR	MAY	JUN	JUL
Inscríbase en cualquier momento durante los 3 meses anteriores al mes de su cumpleaños.			El mes en que cumple 65 años	Inscríbase en cualquier momento durante los 3 meses posteriores al mes de su cumpleaños.		

Importante:

Si no elige la cobertura de medicamentos con receta durante este período de inscripción inicial, es posible que esté sujeto a una multa si, posteriormente, decide que desea esta importante opción. Deberá pagar esa multa mientras tenga cobertura de la Parte D.

Para inscribirse, necesitará lo siguiente:

- Tarjeta del Seguro Social
- Certificado de nacimiento original
- Copia de la documentación del servicio militar (si corresponde)
- Prueba de ciudadanía
- Formulario W-2 del año anterior

Si ya está recibiendo beneficios de jubilación del Seguro Social o del Railroad Retirement Board, se le inscribe automáticamente en Original Medicare. No tiene que volver a inscribirse.

Fechas de inscripción importantes

Cada año, todos los beneficiarios de Medicare tienen la oportunidad de cambiar su cobertura de Medicare. La tabla a continuación proporciona detalles sobre los diferentes períodos de inscripción.

Período de inscripción	Fechas	Acción
Período de inscripción inicial (IEP)	<ul style="list-style-type: none"> Comienza 3 meses antes del mes en que cumple 65 años. Finaliza 3 meses después del mes en que cumple 65 años. 	<ul style="list-style-type: none"> Inscríbase en un plan Medicare Advantage u Original Medicare.
Período de inscripción anual (AEP)	Del 15 de octubre al 7 de diciembre	<ul style="list-style-type: none"> Inscríbase en un plan. Cambie planes. Deje un plan.
Período de inscripción abierta (OEP) de Medicare Advantage	Del 1.º de enero al 31 de marzo <i>(La fecha y la oportunidad están sujetas a cambios por parte de los Centros para Servicios de Medicare y Medicaid CMS).</i>	<ul style="list-style-type: none"> Cambie planes. Regrese a Original Medicare.
Período de inscripción general	Del 1.º de enero al 31 de marzo	<ul style="list-style-type: none"> Inscríbase en Medicare Parte A y/o Parte B (solamente si no se inscribió cuando fue elegible por primera vez y si no es elegible para un período de inscripción especial).
Período de inscripción especial (SEP)	Por ejemplo: <ul style="list-style-type: none"> Si hay una declaración de emergencia. Si su plan actual finaliza. Si se muda fuera el área de servicio. 	<ul style="list-style-type: none"> Cambie de plan de Medicare Advantage. Elija otro plan Medicare Advantage en su nueva área de servicio. Regrese a Original Medicare.



Preguntas y respuestas sobre Medicare

¿Original Medicare cubrirá todos mis gastos?

No, por lo que muchas personas optan por un plan Medicare Advantage ofrecido por compañías de seguros privadas.

¿Los medicamentos con receta están cubiertos por Original Medicare?

Sí y No. La Parte A cubre ciertos medicamentos durante la hospitalización. Las recetas médicas de rutina no están cubiertas. Deberá adquirir un plan de la Parte D para cubrir medicamentos de marca y genéricos. La cobertura de medicamentos con receta generalmente está incluida en un plan Medicare Advantage sin costo adicional.

¿Puedo mantener a mi médico y hospital después de inscribirme en Medicare?

Con Original Medicare puede usar cualquier médico u hospital aprobado por Medicare. Con un plan Medicare Advantage, usted debe usar cualquier médico u hospital de la red del plan.

¿Cuándo entrará en vigencia mi cobertura de Medicare?

Si se inscribe durante el período de inscripción inicial, su cobertura comienza el primer día de su mes de cumpleaños. Si está cambiando de plan durante el período de inscripción anual, su cobertura comienza el 1.º de enero.

¿Qué sucede si no me inscribo a los 65 años porque tengo un plan de salud patrocinado por mi empleador?

Si aún está trabajando y tiene cobertura a través de un empleador, es posible que no tenga que pagar una multa por inscripción tardía por no inscribirse a los 65 años. Hable con el administrador de beneficios de su empleador.

¿Qué tarjeta de identificación utilizo, Clever Care o Medicare?



Solo deberá usar su tarjeta de identificación de miembro de Clever Care cuando visite a un proveedor o una farmacia. Sin embargo, conserve su tarjeta roja, blanca y azul de Medicare en un lugar seguro.

Clever Care Health Plan Inc. es un plan HMO que tiene contrato con Medicare. La inscripción depende de la renovación del contrato.

Debe residir en el área de servicio de Clever Care Health Plan en la que se inscribe.

Debe continuar pagando su prima de la Parte B de Medicare.

Clever Care Health Plan complies with applicable Federal civil rights laws and does not discriminate on the basis of race, color, national origin, sex, age, disability, ancestry, religion, marital status, gender, gender identity, or sexual orientation.

Clever Care Health Plan cumple con las leyes federales de derechos civiles aplicables y no discrimina por motivos de raza, color, nacionalidad, sexo, edad, discapacidad, ascendencia, religión, estado civil, género, identidad de género u orientación sexual.

Clever Care Health Plan 遵循適用之聯邦民權法律，不因種族、膚色、國籍、性別、年齡、殘疾、血統、宗教、婚姻狀況、性別認同或性傾向而歧視任何人。

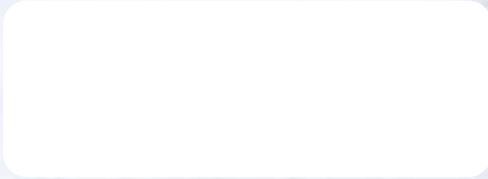


Sus socios para una
atención integral

Comuníquese con nosotros

(833) 365-1888 | info@ccmapd.com

O llame a su asesor personal certificado de Medicare



Del 1.º de octubre al 31 de marzo:

de 8 a. m. a 8 p. m., los 7 días de la semana

Del 1.º de abril al 30 de septiembre:

de 8 a. m. a 8 p. m., de lunes a viernes