


關於
Medicare
的 Clever 指南

醫療保健相當複雜，但我們會清楚說明。



Clever Care 致力於提供易於理解和改進獲取護理的 產品和服務。

本指南將為您提供基本資訊，讓您瞭解 Medicare 是什麼、其運作方式，以及作為 Medicare 接受者您可獲得的選項。

讓我們解答您有關 Medicare 福利的任何問題。我們隨時為您提供協助。

**請致電 (833) 808-8153 (普通話) 或者
(833) 808-8161 (粵語) (TTY: 711)**

10 月 1 日至來年 3 月 31 日服務時間為每週七天，上午 8 時至晚上 8 時，4 月 1 日至 9 月 30 日服務時間為週一至週五，上午 8 時至晚上 8 時。假日或營業時間之外收到的訊息將在一個營業日內回覆。

若要深入瞭解 Clever Care Medicare Advantage 計劃，
請造訪 zh.clevercarehealthplan.com，或寄送電子郵件至
info@ccmpd.com。

從基礎開始

您可能會問自己我何時可以加入 Medicare？有些情形允許您從聯邦 Medicare 計劃獲得福利。

- **如果您接近退休年齡**，但未享有社會保險或鐵路職工退休管理局 (RRB) 的福利，您將需要註冊 Medicare A 部分和 B 部分。
- **如果您患有末期腎病 (ESRD)**並且想要參加 Medicare，您將需要註冊 Medicare A 部份與 B 部份。
- **如果您未滿 65 歲且有殘疾**，您將在從社會安全局獲得殘疾福利或從鐵路職工退休管理局 (RRB) 獲得特定殘疾福利 24 個月後，自動獲得 A 部分和 B 部分。
- **若您罹患 ALS (肌萎縮性側發性硬化症，也稱為 Lou Gehrig 症)**，從您獲得社會安全局殘疾福利開始的當月即會自動獲享 A 部分和 B 部分福利。





Original Medicare

由聯邦政府提供



A 部分（醫院保險）

承保醫院、專業護理機構或其他設施通常提供的許多服務。



B 部分（醫療保險）

承保醫生診療室通常提供的許多服務、門診服務和耐用醫療器材。

如果您從社會安全、鐵路職工退休管理局或人事管理局獲得福利給付，您的 B 部分保費將自動扣除。如果您未支付這些福利的保費，您將會收到帳單。

重要須知：

Original Medicare 僅承保您的醫療和醫院開支的 80%。您負責支付剩餘 20% 的費用。此外，其並未包括處方藥承保，也未完全承保您的醫院或醫療需求。



Medicare Advantage： 由私人保險公司提供

稱作 **C 部份** 的 Medicare Advantage 計劃包括 Original Medicare 的所有福利，再加上：

- ✓ 額外福利（如牙科、視力、聽力、健身等）。
- ✓ 通常包括 D 部分（處方藥承保），無附加保費。
- ✓ \$0 或低廉的額外每月保費。
- ✓ 設定您的總付款費用限制。
- ✓ 額外的住院天數。
- ✓ 僅需一張 ID 卡和一名保險人即可處理您的索賠，輕鬆又便利。

許多人會選擇 **Medicare Advantage** 計劃，因為它比 Original Medicare 提供的服務內容價值更高，且獲承保的範圍更廣，為一項綜合計劃。

Medicare D 部分： 由私人保險公司提供

處方藥承保（稱為 **D 部分**）不包含在 Original Medicare 中。您必須投保 D 部分計劃或 Medicare Advantage 和處方藥計劃 (MA-PD) 才能避免支付罰金。

Medicare 承保選項和您的費用

Original Medicare:

您支付的費用：**B 部分保費**

A 部分 (醫院)

B 部分 (醫療)



您將需要購買獨立的處方藥 (**D 部分**) 計劃，也可能需要購買 **Medicare Supplement** 計劃，以支付其他自付費用和其他服務。

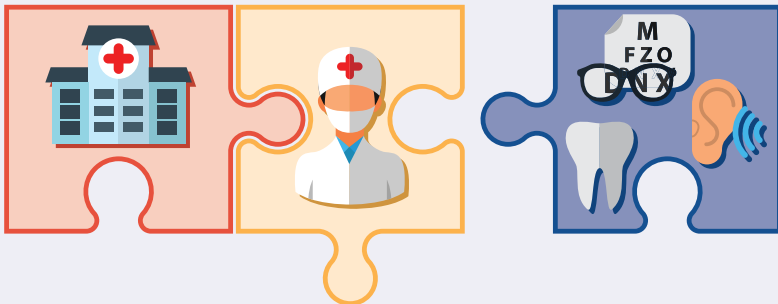
Medicare Advantage – MA (C 部分)

您支付的費用：**B 部分保費**，而且可能需要支付額外的每月計劃保費

A 部分 (醫院)

B 部分 (醫療)

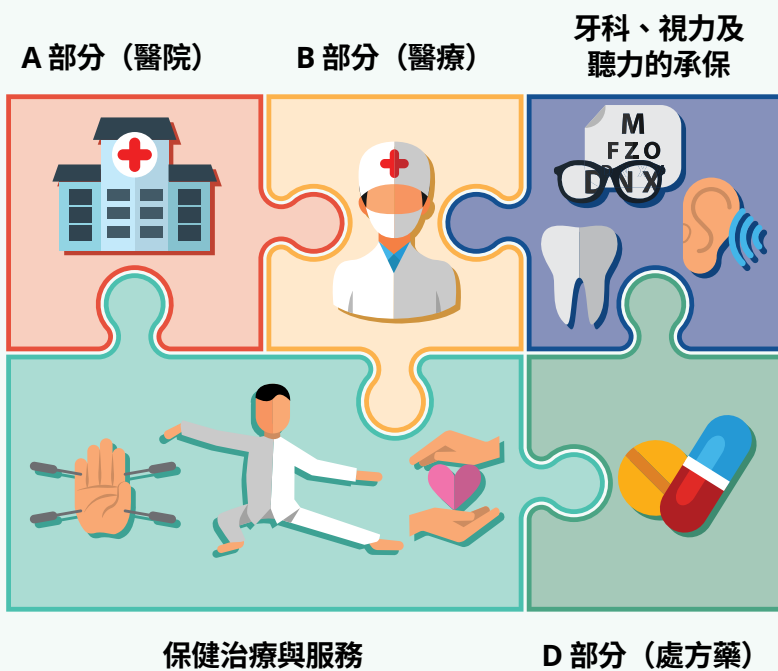
其他服務



您將需要購買獨立的處方藥 (**D 部分**) 計劃。

Medicare Advantage 和處方藥計劃 – MA-PD (C 部分和 D 部分)

您支付的費用：B 部分保費，而且可能需要支付額外的每月保費



包括處方藥承保和額外福利，如此您就**不必**購買獨立的處方藥 (D 部分) 計劃。

以 Medicare 新會員身分開始或因符合年 齡而加入 Medicare

6

您年滿 65 歲之前的 6 個月

- 研究您所在區域提供的 Medicare 計劃。
- 決定哪些承保選項對您最重要。

3

您年滿 65 歲之前的 3 個月

- 投保 Original Medicare (A 部分和 B 部分)。
- 考慮投保其他計劃讓您的 Medicare 承保更完整。



您的生日月份

- 您必須已投保 Original Medicare (A 部分和 B 部分)。您現在可以註冊額外的 Medicare 承保，例如 MA-PD 計劃。

3

您年滿 65 歲之後的 3 個月

- 投保 Original Medicare 的截止日期為第三個月月底。如果您錯過這個時限，我們將向您收取延遲投保罰金。
- 註冊額外 Medicare 承保。

重要投保日期

每年，所有 Medicare 接受者都有機會變更其 Medicare 承保。
下表提供有關不同投保期的詳細資訊。

投保期	日期	行動
初始投保期 (IEP)	<ul style="list-style-type: none">在您年滿 65 歲當月之前的 3 個月開始在您年滿 65 歲當月之後第 3 個月截止	<ul style="list-style-type: none">註冊 Medicare Advantage 計劃或 Original Medicare
年度投保期 (AEP)	10 月 15 日至 12 月 7 日	<ul style="list-style-type: none">註冊一項計劃轉換計劃退出計劃
Medicare Advantage 開放投保期 (OEP)	1 月 1 日至 3 月 31 日 <i>(日期和機會可能由 CMS 更改。)</i>	<ul style="list-style-type: none">轉換計劃回到 Original Medicare
一般投保期	1 月 1 日至 3 月 31 日	<ul style="list-style-type: none">註冊 Medicare A 部分和 / 或 B 部分 (僅當您在最初符合資格時未註冊，且您並不符合特殊投保期的資格時才可註冊)
特殊投保期 (SEP)	範例包括： <ul style="list-style-type: none">如果有緊急聲明如果您目前的計劃已經終止如果您搬離了服務區域	<ul style="list-style-type: none">轉換 Medicare Advantage 計劃在您的新服務區域選擇另一項 Medicare Advantage 計劃回到 Original Medicare

您應選擇哪種 Medicare 承保？

視您的個人需求和預算而定，選擇適合您的計劃。

您是否希望為更多承保服務支付額外計劃保費？	<input type="checkbox"/> 是 <input type="checkbox"/> 否
您是否預計要去看牙醫或眼科醫生或需要助聽器？	<input type="checkbox"/> 是 <input type="checkbox"/> 否
您是否希望獲得 D 部分（處方藥）計劃，而且不需要額外付費？	<input type="checkbox"/> 是 <input type="checkbox"/> 否
您是否想要額外的福利，例如針灸、協助購買非處方用品和健身，而且不需要額外付費？	<input type="checkbox"/> 是 <input type="checkbox"/> 否
您想以您偏好的語言與客服人員通話嗎？	<input type="checkbox"/> 是 <input type="checkbox"/> 否

如果您對以上一個或更多問題的回答為「是」，則 Clever Care 的 Medicare Advantage 處方藥物計劃可能是您的最佳選擇。



如果您有疑問或想參加一場我們的免費 Medicare 研討會，請致電 (833) 808-8153 (普通話) | (833) 808-8161 (粵語) (TTY: 711) 與我們聯絡。

何時和如何投保

大多數人在年滿 65 歲時會自動投保 Medicare A 部分。您可以在您年滿 65 歲當月之前三個月起及之後三個月共 7 個月的**初始投保期**投保 Medicare B 部分。此時，您可以選擇是否想要投保 Medicare Advantage 計劃。



一月	二月	三月	四月	五月	六月	七月
在您的生日月份前的 3 個月內隨時皆可註冊。			您年滿 65 歲當月	在您的生日月份後 3 個月內隨時皆可註冊。		

若要投保，請前往 [Medicare.gov](https://www.Medicare.gov)。您將需要您的：

- 社會保險卡
- 公民身分證明
- 出生證明正本
- 上一年的 W-2 表格
- 軍人服役書面文件（如適用）

如果您已經從社會安全局或鐵路職工退休管理局獲得退休福利，您自動投保 **Original Medicare**。您不一定要重新投保。

重要提示：

如果您在此初始投保期未選擇處方藥承保，之後如果您決定選擇這個重要選項，您可能要繳納罰金。只要您有 D 部份承保，您就必須支付該罰金。



Medicare 常見問答

❓ **Original Medicare 是否會承保我的所有醫療開支？**

不會，這就是為什麼許多人選擇投保由私人保險公司提供的 Medicare Advantage 計劃。

❓ **Original Medicare 是否承保處方藥？**

不一定。A 部分承保住院期間使用的某些藥物。但常規處方藥不獲承保。您需要購買 D 部分計劃來獲得品牌藥和非專利藥的承保。Medicare Advantage 計劃通常會包括處方藥承保，無需額外付費。

❓ **加入 Medicare 後，我能繼續去看我原來看診的醫生和醫院嗎？**

若加入 Original Medicare，您可以使用任何獲 Medicare 核准的醫生或醫院。若加入 Medicare Advantage 計劃，您需使用該計劃網絡內的任何醫生或醫院。

❓ **我的 Medicare 承保何時生效？**

如果您在初始投保期註冊，您的承保將自您生日當月的第一天開始。如果在 AEP 期間您要轉換計劃，您的承保將從 1 月 1 日開始。

❓ **如果因為我有僱主贊助的健康計劃，所以我在 65 歲時沒有投保，該如何處理？**

如果您仍在工作並且透過僱主承保，您可能無需支付因您未於 65 歲時註冊而需支付的延遲註冊罰金。請與您的僱主福利管理員聯絡。

❓ **我該使用哪張 ID 卡，Clever Care 還是 Medicare？**



身為 Clever Care 會員，您將在前往服務提供者或藥房時使用您的 Clever Care 會員 ID 卡。但是，請將您的紅白藍 Medicare 卡放在安全的地方保管。

Clever Care Health Plan Inc. 是一項與 Medicare 簽有合約的 HMO 計劃。投保需視合約續約情況而定。

您必須居住在您投保的 Clever Care Health Plan 服務地區內。

您必須繼續支付您的 Medicare B 部分保費。

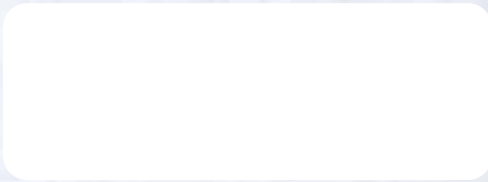


您的全面護理
合作夥伴

與我們聯絡

普通話: (833) 388-1902 | 粵語: (833) 721-4344 (TTY: 711)
info@ccmapd.com

或致電您個人的持照 Medicare 顧問



10月1日至3月31日：
每天上午8時至晚上8時（週末無休）

4月1日至9月30日：
週一至週五上午8點至晚上8點