

Hướng Dẫn Clever Về Medicare



Hiểu về Medicare bằng ngôn ngữ quý vị chọn.

Cuốn hướng dẫn này sẽ cung cấp cho quý vị những kiến thức cơ bản để hiểu Medicare là gì, Medicare hoạt động như thế nào, và có những lựa chọn Medicare nào cho quý vị.

Nếu quý vị có thắc mắc về Medicare hoặc muốn biết thêm về các chương trình Medicare Advantage của Clever Care, hãy gọi cho chúng tôi. Chúng tôi ở đây để giúp đỡ quý vị!

Hãy gọi (833) 808-8056 (TTY: 711)
vi.clevercarehealthplan.com



Hãy bắt đầu với những điều cơ bản

Medicare là một chương trình bảo hiểm y tế liên bang dành cho những người từ 65 tuổi trở lên và những người khuyết tật đủ điều kiện.

Khi tìm hiểu các chương trình bảo hiểm Medicare, quý vị sẽ có những lựa chọn sau:

- Original Medicare - Medicare Cơ Bản/Medicare Ban Đầu (Phần A và B)
- Medicare Advantage - Medicare Lợi Điểm/Medicare Nâng Cao (Phần C)
- Medicare Supplement - Chương Trình Bảo Hiểm Bổ Sung cho Medicare

Chúng tôi cũng sẽ cho quý vị biết về bảo hiểm thuốc theo toa (Phần D), chương trình thường không bao gồm trong Original Medicare hay các chương trình Medicare Supplement, nhưng lại có trong hầu hết các chương trình Medicare Advantage.

Original Medicare (Phần A và Phần B) Do chính phủ liên bang cung cấp



Phần A (Bảo hiểm bệnh viện)

Giúp chi trả các dịch vụ thường được cung cấp tại bệnh viện, cơ sở điều dưỡng chuyên môn, viện dưỡng lão và các dịch vụ chăm sóc sức khỏe tại nhà.



Phần B (Bảo hiểm y tế)

Giúp chi trả cho các dịch vụ chăm sóc định kỳ thông thường như các cuộc hẹn thăm khám với bác sĩ, chăm sóc ngoại trú, vật tư y tế và các dịch vụ phòng ngừa.

Đối với hầu hết mọi người, phí bảo hiểm Phần B được khấu trừ tự động từ quyền lợi An Sinh Xã Hội (hoặc Ban Hưu Trí Ngành Đường Sắt) của họ. Nếu quý vị không đủ điều kiện nhận các quyền lợi này, quý vị sẽ nhận được hóa đơn thu phí bảo hiểm Phần B từ Medicare.

ĐIỀU QUAN TRỌNG CẦN BIẾT:

Original Medicare chỉ chi trả khoảng 80% chi phí bệnh viện của quý vị. Quý vị phải chịu trách nhiệm cho 20% còn lại. Ngoài ra, Original Medicare không bao gồm bảo hiểm thuốc theo toa.

Medicare Advantage (Phần C)

Được cung cấp bởi các công ty bảo hiểm tư nhân

Các chương trình Medicare Advantage, còn được gọi là **Phần C**, bao gồm tất cả các khoản đài thọ cho Phần A (bệnh viện) và Phần B (y tế), cộng với:

- các phúc lợi bổ sung như nha khoa, thị lực, thính lực, thể dục, và nhiều hơn thế nữa.
- thường bao gồm bảo hiểm thuốc theo toa (Phần D) mà không thu thêm phí.
- có thể được cung cấp với mức lệ phí bảo hiểm hàng tháng thấp tới \$0.
- có một mức giới hạn đối với khoản tổng chi phí xuất túi (tự trả) của quý vị.
- tiện lợi với một thẻ ID (thẻ định danh) cho tất cả các khoản bồi thường.

Bảo Hiểm Thuốc Theo Toa (Phần D)

Được cung cấp bởi các công ty bảo hiểm tư nhân

Bảo hiểm thuốc theo toa, còn được gọi là **Phần D**, giúp thanh toán chi phí thuốc. Đây là một phần có sẵn trong chương trình Medicare Advantage kèm Bảo Hiểm Thuốc Theo Toa (MAPD - Medicare Advantage Prescription Drug Plan) hoặc có thể được chọn như một chương trình độc lập (chương trình bảo hiểm riêng cho thuốc theo toa).

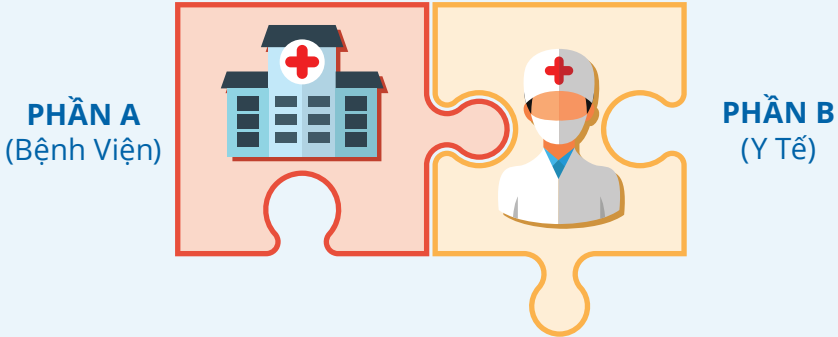
Nếu quý vị không ghi danh vào một chương trình MAPD hoặc một chương trình Phần D độc lập trong Giai Đoạn Ghi Danh Ban Đầu, quý vị sẽ phải nộp phạt do chậm trễ trong suốt thời gian quý vị còn có bảo hiểm phần D. Ngay cả khi quý vị không dùng thuốc theo toa tại thời điểm hiện tại, nhu cầu của quý vị vẫn có thể thay đổi và tốt nhất là quý vị nên lập kế hoạch trước.

Nhiều người chọn chương trình MAPD vì loại bảo hiểm này mang đến cho họ nhiều giá trị và đài thọ hơn so với Original Medicare, tất cả gói gọn trong một chương trình.

Các Lựa Chọn Bảo Hiểm và Chi Phí của Quý Vị

ORIGINAL MEDICARE - MEDICARE BAN ĐẦU

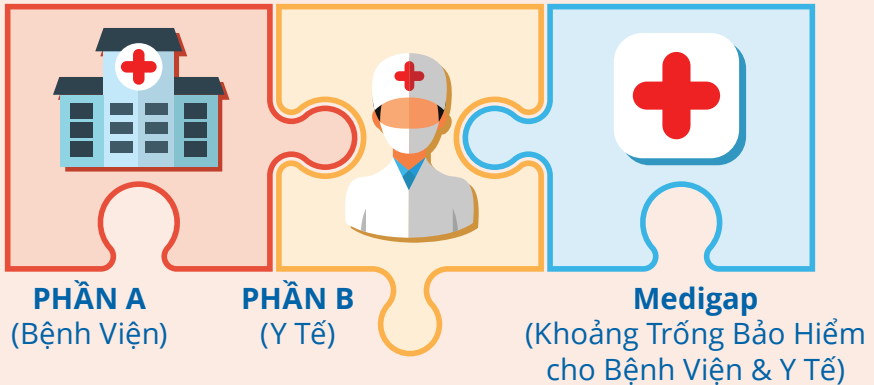
QUÝ VỊ TRẢ: Phí bảo hiểm Phần B



Quý vị sẽ cần phải mua một gói bảo hiểm riêng dành cho Thuốc Theo Toa (Phần D) và có thể là một chương trình Bảo Hiểm Bổ Sung cho Medicare để chi trả cho các khoản phí xuất túi (tự trả) và các dịch vụ bổ sung khác.

MEDICARE SUPPLEMENT - BỔ SUNG (Medigap)

QUÝ VỊ TRẢ: Phí bảo hiểm Phần B + Phí bảo hiểm bổ sung Medicare.



Quý vị sẽ cần phải mua một gói bảo hiểm riêng dành cho Thuốc Theo Toa (Phần D) và có thể là các chương trình bảo hiểm khác để chi trả cho các dịch vụ bổ sung như nha khoa, thị lực và thính lực.

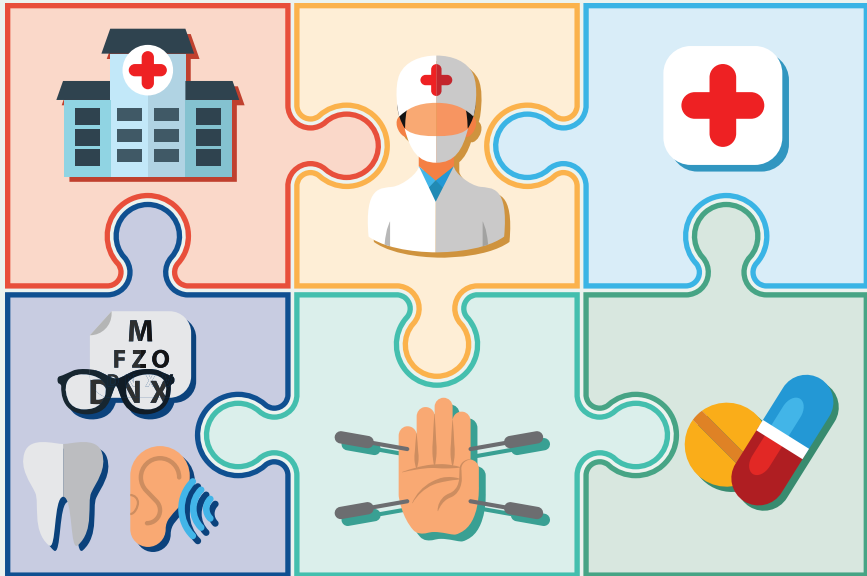
MEDICARE ADVANTAGE kèm BẢO HIỂM THUỐC THEO TOA (MAPD)

QUÝ VỊ TRẢ: Phí bảo hiểm Phần B và có thể thêm một khoản lệ phí bảo hiểm hàng tháng cho chương trình MAPD này

Một số khoảng trống bảo hiểm cho bệnh viện & y tế dư lại từ Original Medicare.

PHẦN A
(Bệnh Viện)

PHẦN B
(Y Tế)



Bảo hiểm nha khoa, thị lực và thính lực

Các dịch vụ và liệu pháp điều trị phương Đông

PHẦN D
(Thuốc Theo Toa)

Quý vị sẽ **không** phải mua một gói bảo hiểm riêng dành cho Thuốc Theo Toa (Phần D).

Thời gian và cách thức ghi danh

Người mới thụ hưởng Medicare

Hầu hết mọi người đều tự động được ghi danh vào Medicare Phần A khi họ bước sang tuổi 65. Quý vị có thể ghi danh cho Medicare Phần B trong **Giai Đoạn Ghi Danh Ban Đầu (IEP)** kéo dài 7 tháng, bắt đầu 3 tháng trước và kết thúc 3 tháng sau khi quý vị bước sang tuổi 65 (tính theo tháng). Sau khi có bảo hiểm Phần A và B, quý vị có thể chọn một chương trình Medicare Advantage.

Nếu quý vị đã được nhận trợ cấp hưu trí từ cơ quan An Sinh Xã Hội hoặc Hội Đồng Hưu Trí Ngành Đường Sắt, quý vị sẽ tự động được ghi danh vào Original Medicare. Quý vị không cần phải ghi danh lại.



THÁNG 1	THÁNG 2	THÁNG 3	THÁNG 4	THÁNG 5	THÁNG 6	THÁNG 7
3 THÁNG TRƯỚC tháng sinh nhật quý vị			65	3 THÁNG SAU tháng sinh nhật quý vị		

Những Gì Quý Vị Sẽ Cần

- Thẻ An Sinh Xã Hội
- Giấy khai sinh bản gốc (hoặc bản sao có chứng thực)
- Bằng chứng xác nhận là công dân (nếu quý vị không sinh ra ở Hoa Kỳ)
- Bản sao giấy nghĩa vụ quân sự (nếu có)
- Mẫu W2 (từ năm trước)

Bắt đầu quá trình ghi danh vào Medicare của quý vị tại **medicare.gov**

Khi nào quý vị có thể thay đổi chương trình bảo hiểm của mình

Người thụ hưởng Medicare có cơ hội để chọn cho mình các chương trình Medicare mới mỗi năm. Quan trọng là quý vị phải hiểu về các giai đoạn ghi danh của Medicare.

**Ngày 15 Tháng 10 –
Ngày 7 Tháng 12**

Giai Đoạn Ghi Danh Hàng Năm (AEP)

Hàng năm, bất kỳ ai đủ điều kiện tham gia Medicare đều có thể chọn một chương trình Medicare Advantage mới hoặc quay lại chương trình Original Medicare, với ngày hiệu lực là ngày 1 tháng 1.

**Ngày 1 Tháng 1 –
Ngày 31 Tháng 3**

Giai Đoạn Ghi Danh Mở của Medicare Advantage (MA OEP)

Người thụ hưởng Medicare có thể thay đổi một lần sang một chương trình Medicare Advantage khác hoặc quay lại chương trình Original Medicare.

Quanh Năm

Giai Đoạn Ghi Danh Đặc Biệt (SEP)

Việc ghi danh vào một chương trình Phần C hoặc Phần D được phép thực hiện ngoài các giai đoạn ghi danh thông thường do những trường hợp đặc biệt, chẳng hạn như:

- mới được nhận Medicare hoặc bước sang tuổi 65
- vừa mới nghỉ hưu
- gần đây mới chuyển nơi ở và có sự thay đổi trong khu vực dịch vụ của quý vị
- có Medi-Cal hoặc được nhận Trợ Giúp Bổ Sung cho chi phí thuốc theo toa
- có một tình trạng sức khỏe mạn tính đủ tiêu chuẩn cho một Chương Trình Nhu Cầu Đặc Biệt (SNP)
- sống trong khu vực được tuyên bố là xảy ra một tình trạng khẩn cấp

Trên đây chỉ là một số lý do phổ biến hơn mà người thụ hưởng Medicare có thể thỏa điều kiện. Hãy gọi cho chúng tôi nếu quý vị muốn biết liệu mình có đủ điều kiện được sử dụng một Giai Đoạn Ghi Danh Đặc Biệt (SEP) hay không.

Quý vị nên chọn bảo hiểm Medicare nào?

Việc lựa chọn chương trình phù hợp tùy thuộc vào nhu cầu cá nhân và ngân sách của quý vị.

Có Quý vị có muốn tiết kiệm tiền và chỉ phải trả phí bảo hiểm Phần B không?
 Không

Có Quý vị có dự định cần đến gặp nha sĩ, bác sĩ mắt, hoặc cần máy trợ thính không?
 Không

Có Quý vị có muốn một chương trình Phần D (thuốc theo toa) mà không phải trả thêm chi phí không?
 Không

Có Quý vị có muốn các quyền lợi bổ sung như chăm cứu, khoản trợ cấp để mua các sản phẩm không kê toa, và chi trả cho các hoạt động thể dục mà không phải trả thêm chi phí không?
 Không

Có Quý vị có muốn yên tâm về khoản phí xuất túi (tự trả) tối đa không?
 Không

Có Quý vị có muốn nói chuyện với một nhân viên chăm sóc khách hàng bằng ngôn ngữ ưa thích của quý vị không?
 Không

Nếu quý vị trả lời "có" cho một hoặc nhiều câu hỏi trên đây, thì một chương trình Medicare Advantage của Clever Care có thể là lựa chọn tốt nhất dành cho quý vị.

Hãy gọi cho chúng tôi tại số
(833) 808-8056 (TTY: 711)
nếu quý vị có bất kỳ câu hỏi nào. Chúng tôi là cố vấn Medicare nói ngôn ngữ của quý vị!

Câu Hỏi & Trả Lời về Medicare

Original Medicare có chi trả toàn bộ chi phí của tôi không?

Không, chương trình này chỉ chi trả khoảng 80% cho chi phí bệnh viện của quý vị.

Thuốc theo toa có được Original Medicare chi trả không?

Phần A chi trả cho một số loại thuốc nhất định trong thời gian nằm viện. Thuốc theo toa thông thường không được chi trả. Quý vị phải mua một chương trình Phần D để chi trả cho các đơn thuốc theo toa gồm cả thuốc gốc và thuốc đặc hiệu.

Tôi có thể giữ lại bác sĩ và bệnh viện của mình sau khi ghi danh vào Medicare không?

Với các chương trình Original Medicare hoặc Medicare Supplement, quý vị có thể đến bất kỳ bác sĩ hoặc bệnh viện nào được Medicare chấp thuận. Các chương trình Medicare Advantage HMO yêu cầu quý vị sử dụng các nhà cung cấp trong mạng lưới. Các chương trình Medicare Advantage PPO cho phép quý vị thăm khám tại các nhà cung cấp ngoài mạng lưới, nhưng thường với chi phí cao hơn.

Điều gì xảy ra nếu tôi không ghi danh lúc 65 tuổi vì tôi được chủ lao động tài trợ một chương trình bảo hiểm sức khỏe?

Nếu quý vị vẫn còn đang làm việc và nhận phúc lợi bảo hiểm sức khỏe từ chủ lao động, quý vị có thể trì hoãn việc ghi danh với Medicare cũng như phần D, và tránh được các khoản tiền phạt do ghi danh trễ. Tuy nhiên, vẫn có những trường hợp ngoại lệ; do đó, hãy trao đổi với bộ phận quản lý phúc lợi tại sở làm của quý vị để chắc chắn về điều này.

Tiền phạt ghi danh trễ là gì và làm sao để tôi tránh bị phạt?

Khoản tiền phạt Phần B kéo dài trong suốt thời gian quý vị tham gia vào Medicare. Khoản tiền phạt Phần D kéo dài trong suốt thời gian quý vị có bảo hiểm Phần D. Để tránh bị phạt, hãy ghi danh trong Giai Đoạn Ghi Danh Ban Đầu (IEP) của quý vị khi quý vị bước sang tuổi 65 hoặc Giai Đoạn Ghi Danh Đặc Biệt (SEP) của quý vị nếu quý vị nghỉ hưu sau 65 tuổi.

Tôi có cần phải trả phí bảo hiểm Phần A không?

Quý vị không phải trả khoản phí bảo hiểm phần A nếu quý vị hoặc vợ/chồng của quý vị đã làm việc tại Hoa Kỳ ít nhất 10 năm.

Đôi điều về chúng tôi

Clever Care là một công ty cung cấp các chương trình Medicare Advantage phù hợp với văn hóa của quý vị, với phạm vi bảo hiểm sức khỏe mà quý vị cần. Các chương trình của chúng tôi kết hợp truyền thống phương Đông với y học phương Tây. Tất cả bằng ngôn ngữ của quý vị. Một chương trình đáp ứng nhu cầu của quý vị.



Khi chúng tôi nói rằng chúng tôi sử dụng ngôn ngữ của quý vị, đó là sự thực.

- Các bác sĩ song ngữ hiểu rõ nhu cầu chăm sóc phù hợp với văn hóa của quý vị
- Mang đến các thông tin liên quan đến chương trình bảo hiểm sức khỏe bằng ngôn ngữ của quý vị
- Bộ phận Dịch Vụ Hội Viên thông thạo 7 ngôn ngữ khác nhau
- Các trung tâm cộng đồng tại địa phương cung cấp những buổi hội thảo, lớp học thể chất, và hoạt động văn hóa miễn phí bằng ngôn ngữ của quý vị
- Các sự kiện dành cho hội viên được tổ chức bằng tiếng Quảng Đông, tiếng Quan Thoại, tiếng Hàn, và tiếng Việt

Lý do Clever Care có thể là lựa chọn phù hợp với quý vị

Với Clever Care, quý vị nhận được cả quyền lợi bảo hiểm Phần A và B, bảo hiểm thuốc theo toa, và hàng loạt phúc lợi bổ sung khác, bao gồm:



nha khoa



châm cứu



thị lực



các liệu pháp chăm sóc sức khỏe phương Đông như giác hơi, xoa bóp, và bấm huyệt



thính lực

và nhiều hơn thế nữa!

Quý vị có muốn một chương trình bảo hiểm cho phép mua các loại thảo dược bổ sung như Hồng Sâm (nhân sâm đỏ) và Yến Sào (tổ yến) không?

Với khoản trợ cấp linh hoạt của chúng tôi, hội viên có thể chọn mua sản phẩm từ danh mục gồm nhiều loại thảo dược bổ sung và sản phẩm không kê toa (OTC).

Hội viên cũng có thể sử dụng khoản trợ cấp linh hoạt của mình để trả cho các hoạt động thể dục thể thao, như:

- golf
- lệ phí hội viên phòng tập
- yoga
- Thái Cực Quyền
- và nhiều hơn nữa!

Nguồn Lực Bổ Sung

Medicare

Nguồn thông tin cơ bản từ chính phủ liên bang về Medicare
1-800-MEDICARE (1-800-633-4227)
(TTY: 1-877-486-2048)
[medicare.gov](https://www.medicare.gov)

Cơ Quan An Sinh Xã Hội

Nguồn thông tin cơ bản từ chính phủ liên bang về các quyền lợi an sinh xã hội của quý vị
1-800-772-1213
(TTY: 1-800-325-0778)
[ssa.gov](https://www.ssa.gov)

Chương Trình Hỗ Trợ Bảo Hiểm Y Tế Tiểu Bang (State Health Insurance Assistance Program, SHIP)

Thông tin, dịch vụ tư vấn và hỗ trợ ghi danh Medicare cấp tiểu bang
[shiphelp.org](https://www.shiphelp.org)

Medi-Cal

Chương trình kết hợp các cấp, liên bang và tiểu bang, giúp chi trả các chi phí y tế dành cho những người có thu nhập và nguồn lực hạn chế
1-800-541-5555
(TTY: 1-800-430-7077)
dhcs.ca.gov/mymedi-cal

Clever Care Health Plan Inc. là một chương trình HMO và HMO C-SNP có hợp đồng với Medicare. Việc ghi danh phụ thuộc vào sự gia hạn hợp đồng.

Chúng tôi hi vọng quý vị thấy các thông tin trong cuốn hướng dẫn này là hữu ích!

Khi xem xét các lựa chọn Medicare, chúng tôi trân trọng kính mời quý vị liên lạc với nhà môi giới của mình, hoặc nhân viên cố vấn về Medicare của Clever Care, những người thông thạo nhiều ngôn ngữ khác nhau, để giúp quý vị đưa ra quyết định sáng suốt cho bản thân.

(833) 808-8056 (TTY: 711)
vi.clevercarehealthplan.com

Sống Khỏe An Nhiên, Dành Riêng Quý Vị



7711 Center Avenue
Suite 100
Huntington Beach, CA 92647

Hãy gọi cho Clever Care để tìm hiểu thêm
(833) 808-8056 (TTY: 711)
vi.clevercarehealthplan.com

Hoặc liên lạc với nhà môi giới đáng tin cậy của quý vị



Nếu quý vị hiện đang là hội viên của Clever Care, hãy gọi:
(833) 808-8163 (TTY: 711)
Ngày 1 Tháng 10 – Ngày 31 Tháng 3
8 giờ sáng – 8 giờ tối, 7 ngày một tuần

Ngày 1 Tháng 4 – Ngày 30 Tháng 9
8 giờ sáng – 8 giờ tối, Thứ Hai – Thứ Sáu